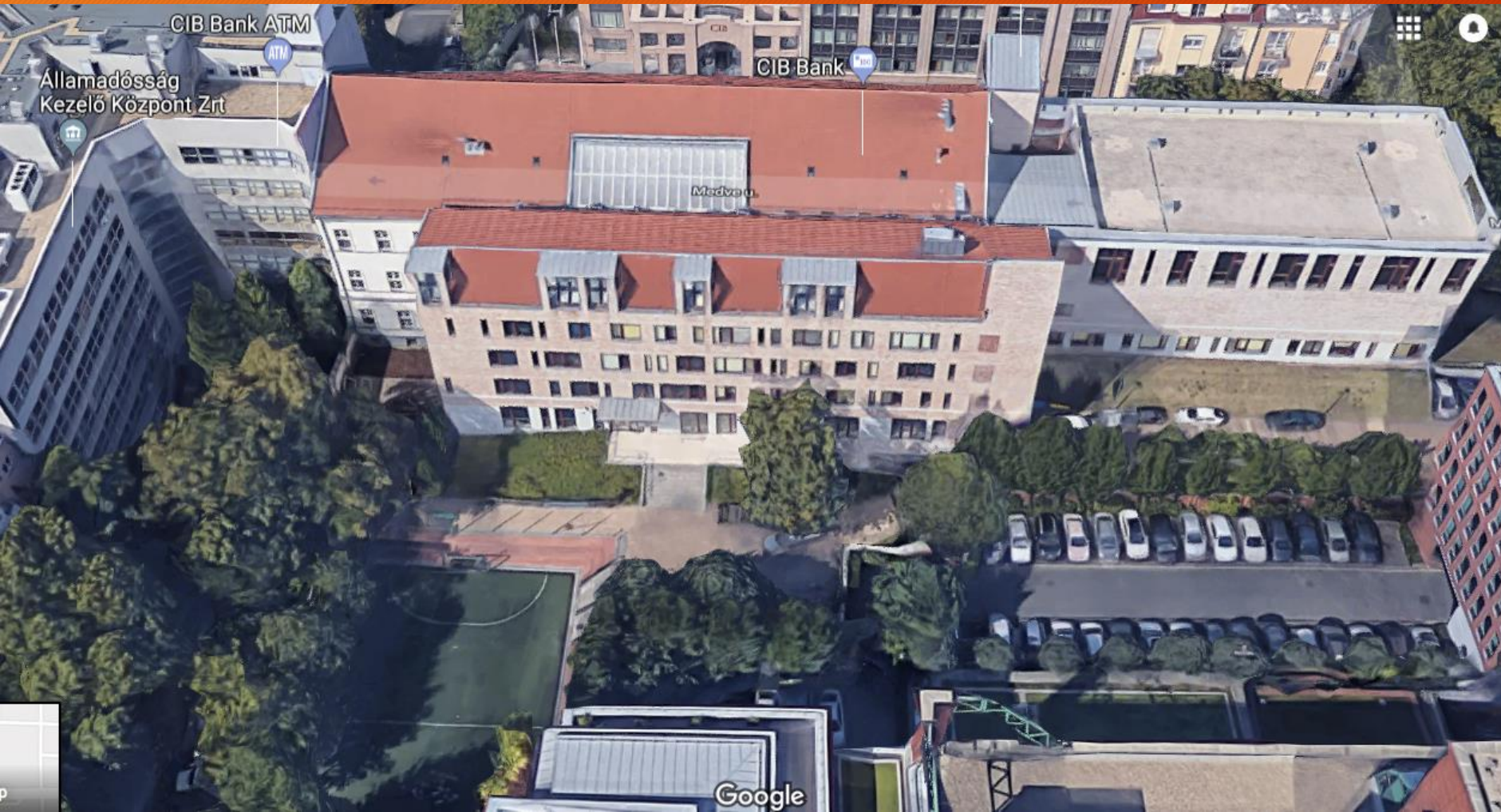


Mire fordítjuk a bál bevételét?

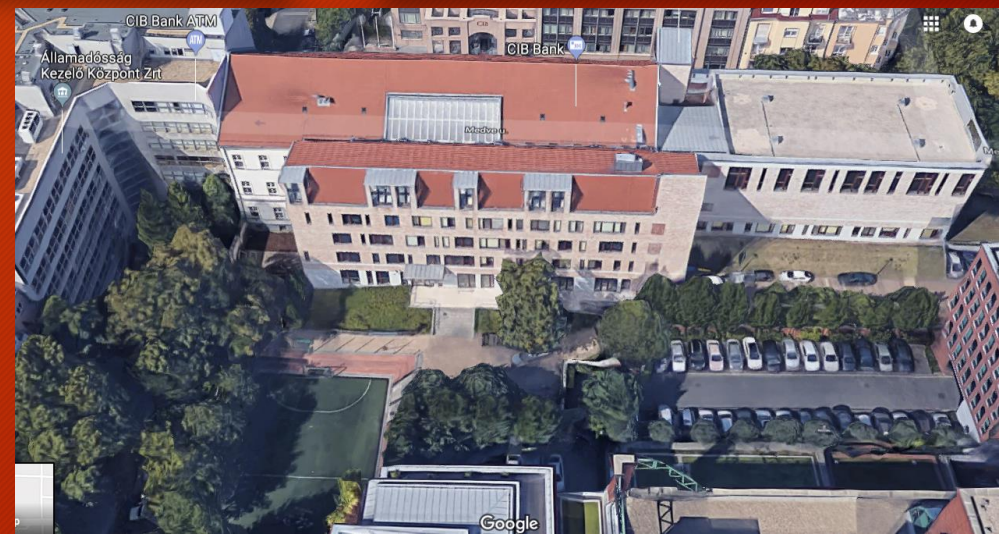


Hogy a meleg ne árnyélokja be a tanulást...

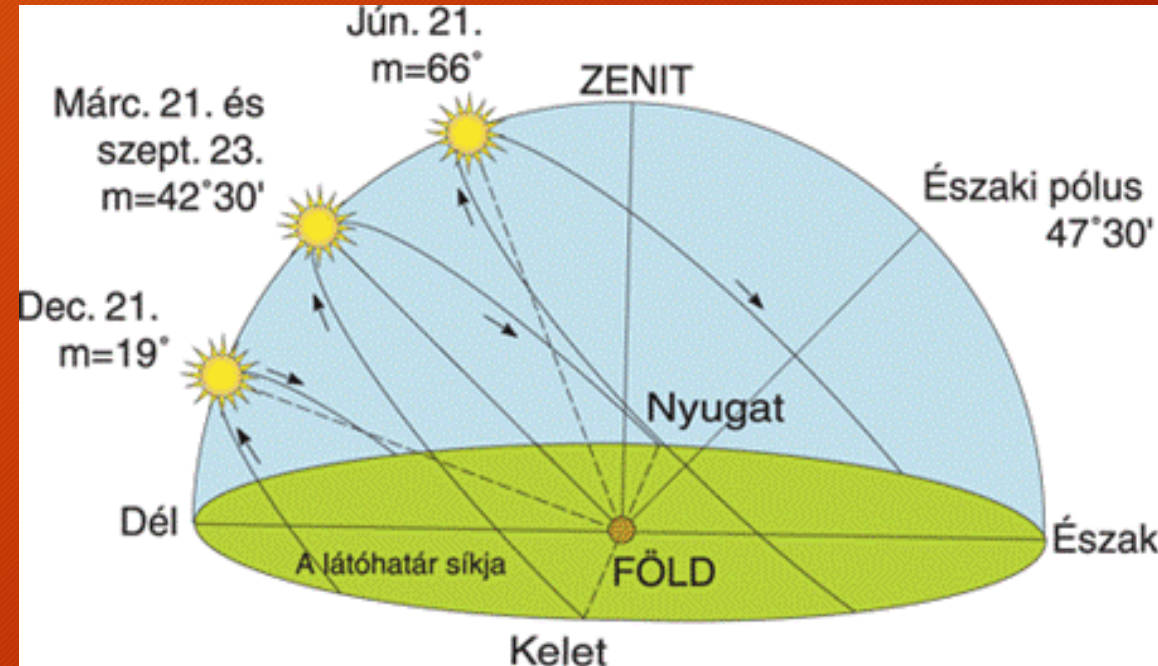
Sajnos iskolánk új szárnya dél-keleti fekvésű, ezért tavasztól késő őszig zavartalanul besüt a nap az udvar felőli tantermekbe.

Árnyékolás hiányában ez a hőnyereség annyira felmelegíti a belső teret, hogy a diákok nehezen tudnak koncentrálni.

VALAMIT TENNÜNK KELL!



Szoláris hőnyereség - benapozás



A napsugárzás az üvegezett nyílászárókon keresztül a belső terekbe jutva, nemkívánatos felmelegedést okoz, már kora tavasztól. Ezt a jelenséget üvegházhatásként is ismerjük.



A már felmelegedett
belső tér hűtése sok
energiát igényel.
A megnövekvő energia-
fogyasztás fokozza a
klímaváltozást,
valamint növeli az
iskola

**ökológiai
lábnyomát.**



A leghatékonyabb megoldás, ha szabályozzuk a napsugárzás bejutását.

ÁRNYÉKOLÁS



A hőterhelési-, benapozási számításokat már elvégeztük.

Előttünk áll még az optimális és költséghatékony megoldás

- kiválasztása
- megtervezése és
- kivitelezése.



Az árnyékolás költségeit teremtjük elő
ezzel a bállal is.